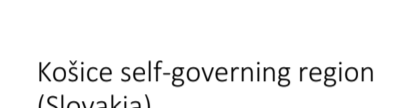
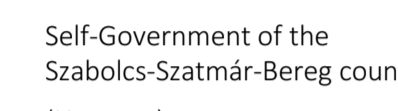
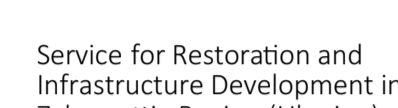




PARTNERSHIP WITHOUT BORDERS

PROJECT: Modern Border Infrastructure- Successful Carpathian region (MOBI)

MAP 2 RAILWAY NETWORKS



Hungary - Slovakia - Romania - Ukraine ENI Cross-border Cooperation Programme 2014 - 2020

Угорщина - Словаччина - Румунія - Україна Програма транскордонного співробітництва ЄС 2014 - 2020

PROJECT: Modern Border Infrastructure- Successful Carpathian region (MOBI)

The Member States of the European Union have decided to link together their know-how, resources and destinies. Together, they have built a zone of stability, democracy and sustainable development while maintaining cultural diversity, tolerance and individual freedoms. The European Union is committed to sharing its achievements and its values with countries and people beyond its borders.

The Hungary - Slovakia - Romania - Ukraine ENI CBC Programme 2014-2020 provides EU funding for sustainable development along the borders of Ukraine with Hungary, Slovakia and Romania, helping to bridge differences in living standards and address common challenges across these borders.

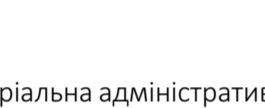
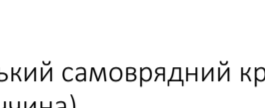
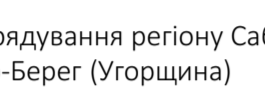
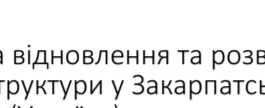
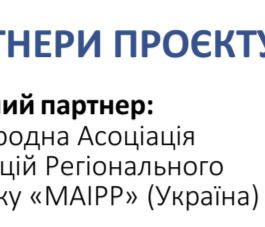
This publication was produced with the financial support of the European Union. Its contents are the sole responsibility of the International Association of Regional Development Institutions (IARD) and do not necessarily reflect the views of the European Union.

IARD International Association of Regional Development Institutions (IARD) 80018 Ukraine, Lviv region, Shchorska street 72a tel: +3809932254980 e-mail: association.iard@gmail.com web: https://mob1.org

Co-financed by the European Union

НАЗВА ПРОЄКТУ: Сучасна прикордонна інфраструктура - Успішний Карпатський регіон «МОБІ»

МАПА 2 ЗАЛІЗНИЧНІ МЕРЕЖІ



Hungary - Slovakia - Romania - Ukraine ENI Cross-border Cooperation Programme 2014 - 2020

Угорщина - Словаччина - Румунія - Україна Програма транскордонного співробітництва ЄС 2014 - 2020

PROJECT: Modern Border Infrastructure- Successful Carpathian region (MOBI)

The Member States of the European Union have decided to link together their know-how, resources and destinies. Together, they have built a zone of stability, democracy and sustainable development while maintaining cultural diversity, tolerance and individual freedoms. The European Union is committed to sharing its achievements and its values with countries and people beyond its borders.

The Hungary - Slovakia - Romania - Ukraine ENI CBC Programme 2014-2020 provides EU funding for sustainable development along the borders of Ukraine with Hungary, Slovakia and Romania, helping to bridge differences in living standards and address common challenges across these borders.

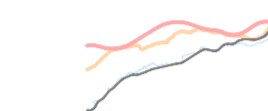
This publication was produced with the financial support of the European Union. Its contents are the sole responsibility of the International Association of Regional Development Institutions (IARD) and do not necessarily reflect the views of the European Union.

IARD International Association of Regional Development Institutions (IARD) 80018 Ukraine, Lviv region, Shchorska street 72a tel: +3809932254980 e-mail: association.iard@gmail.com web: https://mob1.org

Co-financed by the European Union

НАЗВА ПРОЄКТУ: Сучасна прикордонна інфраструктура - Успішний Карпатський регіон «МОБІ»

МАПА 2 ЗАЛІЗНИЧНІ МЕРЕЖІ



Hungary - Slovakia - Romania - Ukraine ENI Cross-border Cooperation Programme 2014 - 2020

Угорщина - Словаччина - Румунія - Україна Програма транскордонного співробітництва ЄС 2014 - 2020

PROJECT: Modern Border Infrastructure- Successful Carpathian region (MOBI)

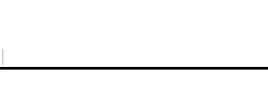
The Member States of the European Union have decided to link together their know-how, resources and destinies. Together, they have built a zone of stability, democracy and sustainable development while maintaining cultural diversity, tolerance and individual freedoms. The European Union is committed to sharing its achievements and its values with countries and people beyond its borders.

The Hungary - Slovakia - Romania - Ukraine ENI CBC Programme 2014-2020 provides EU funding for sustainable development along the borders of Ukraine with Hungary, Slovakia and Romania, helping to bridge differences in living standards and address common challenges across these borders.

This publication was produced with the financial support of the European Union. Its contents are the sole responsibility of the International Association of Regional Development Institutions (IARD) and do not necessarily reflect the views of the European Union.

IARD International Association of Regional Development Institutions (IARD) 80018 Ukraine, Lviv region, Shchorska street 72a tel: +3809932254980 e-mail: association.iard@gmail.com web: https://mob1.org

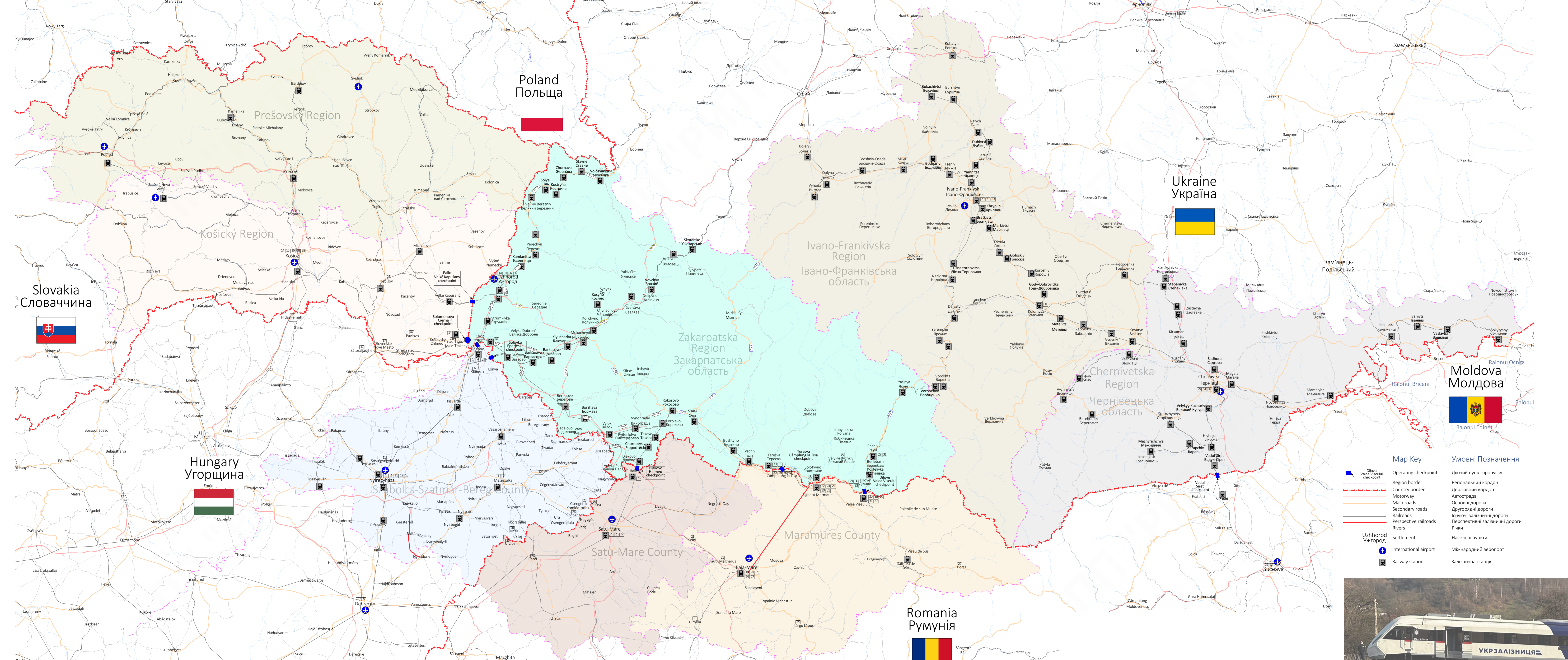
Co-financed by the European Union



CROSS-BORDER MOBILITY PLAN FOR THE HUNGARY, SLOVAKIA, ROMANIA AND UKRAINE CROSS-BORDER REGION MODERN BORDER INFRASTRUCTURE - SUCCESSFUL CARPATHIAN REGION

МОБІ ПЛАН ТРАНСКОРДОННОЇ МОБИЛЬНОСТІ ДЛЯ ПРИКОРДОННИХ РЕГІОНІВ УГОРЩИНИ, СЛОВАЧЧИНИ, РУМУНІЇ ТА УКРАЇНИ СУЧАСНА ПРИКОРДОННА ІНФРАСТРУКТУРА - УСПІШНИЙ КАРПАТСЬКИЙ РЕГІОН

MAP 2. RAILWAY NETWORKS MAPA 2. ЗАЛІЗНИЧНІ МЕРЕЖІ



MAP 2. RAILWAY NETWORKS MAPA 2. ЗАЛІЗНИЧНІ МЕРЕЖІ

УГОРЩИНА

1. Удосконалення ділянки Дебрецен - Ниредза - Зонь залізничної лінії 100 (включючи електрифікацію).
2. Реконструкція залізничних ліній № 80 та № 100, ліній Рацьо-Хатан-Мішкольц, Ниредза.
3. Повна реконструкція залізничної лінії 110 між Дебрецен і Матезака.
4. Розширення залізничної зони в Залюю (будівництво і модернізація залізничної інфраструктури в Залюю).
5. Електрифікація та модернізація залізничної лінії №110 Дебрецен - Матезака та розширення залізничної станції Матезака для залізничного транспорту.
6. Встановлення обладнання для періодичних вагонів у Мандок та будівництво залізничних вокзалів.
7. Реконструкція залізничних вокзалів.
8. Продовження ліній 113/114 до Румунії (включючи електрифікацію) перетинує українську територію.
9. Подальший розвиток транспортної компанії East-West Gate.
10. Офіційна залізнична компанія - автоматизованого пасажирського транспорту та Національна компанія залізничного пасажирського транспорту, що надає послуги обслуговування пасажирського транспорту, зокрема, економію, за допомогою єдиної системи продажу квитків та єдиного тарифу.
11. Виконання робіт з модернізації залізничної лінії №38 між Ниредза та Іллітварошварош.
12. Будівництво окремого залізничного перетину головної дороги № 38 в залізничній місцевості 100 в Ниредза.
13. Будівництво інтермедіального халу в Ниредза на залізничній станції.

14. Модернізація залізничної лінії Жуїна - Кошце - Черна-над-Тисою. Використання наявної залізничної лінії 1500 між Ужгородом та Кошце для продовження до Кошце місцевої залізничної лінії, що забезпечує можливість сполучення, що спливає до Ужгороду, в такому регіональному сполученні, що забезпечує сполучення між цим частинкою Словаччини та станцією міжнародної Марагуре між Україною та до Кошчанського міжнародного аеропорту.
15. Модернізація залізничного вокзалу в Кошце (ERTMS та електрифікація).
16. Модернізація залізничної Кошце - Хаданьметі - Мішкольц.
17. Електрифікація залізничної лінії між Кошце та Нове Место та Шадральський.
18. Модернізація залізничної лінії (банса Марагуре) Войковце - включючи пункти перевантаження Біла Кошце та Добра.

19. Модернізація залізничної лінії Жуїна - Кошце - Черна-над-Тисою. Використання наявної залізничної лінії 1500 між Ужгородом та Кошце для продовження до Кошце місцевої залізничної лінії, що забезпечує можливість сполучення, що спливає до Ужгороду, в такому регіональному сполученні, що забезпечує сполучення між цим частинкою Словаччини та станцією міжнародної Марагуре між Україною та до Кошчанського міжнародного аеропорту.
20. Модернізація залізничної лінії Жуїна - Кошце - Черна-над-Тисою. Використання наявної залізничної лінії 1500 між Ужгородом та Кошце для продовження до Кошце місцевої залізничної лінії, що забезпечує можливість сполучення, що спливає до Ужгороду, в такому регіональному сполученні, що забезпечує сполучення між цим частинкою Словаччини та станцією міжнародної Марагуре між Україною та до Кошчанського міжнародного аеропорту.
21. Модернізація залізничної лінії Жуїна - Кошце - Черна-над-Тисою. Використання наявної залізничної лінії 1500 між Ужгородом та Кошце для продовження до Кошце місцевої залізничної лінії, що забезпечує можливість сполучення, що спливає до Ужгороду, в такому регіональному сполученні, що забезпечує сполучення між цим частинкою Словаччини та станцією міжнародної Марагуре між Україною та до Кошчанського міжнародного аеропорту.
22. Модернізація залізничної лінії Жуїна - Кошце - Черна-над-Тисою. Використання наявної залізничної лінії 1500 між Ужгородом та Кошце для продовження до Кошце місцевої залізничної лінії, що забезпечує можливість сполучення, що спливає до Ужгороду, в такому регіональному сполученні, що забезпечує сполучення між цим частинкою Словаччини та станцією міжнародної Марагуре між Україною та до Кошчанського міжнародного аеропорту.
23. Модернізація залізничної лінії Жуїна - Кошце - Черна-над-Тисою. Використання наявної залізничної лінії 1500 між Ужгородом та Кошце для продовження до Кошце місцевої залізничної лінії, що забезпечує можливість сполучення, що спливає до Ужгороду, в такому регіональному сполученні, що забезпечує сполучення між цим частинкою Словаччини та станцією міжнародної Марагуре між Україною та до Кошчанського міжнародного аеропорту.
24. Модернізація залізничної лінії Жуїна - Кошце - Черна-над-Тисою. Використання наявної залізничної лінії 1500 між Ужгородом та Кошце для продовження до Кошце місцевої залізничної лінії, що забезпечує можливість сполучення, що спливає до Ужгороду, в такому регіональному сполученні, що забезпечує сполучення між цим частинкою Словаччини та станцією міжнародної Марагуре між Україною та до Кошчанського міжнародного аеропорту.
25. Модернізація залізничної лінії Жуїна - Кошце - Черна-над-Тисою. Використання наявної залізничної лінії 1500 між Ужгородом та Кошце для продовження до Кошце місцевої залізничної лінії, що забезпечує можливість сполучення, що спливає до Ужгороду, в такому регіональному сполученні, що забезпечує сполучення між цим частинкою Словаччини та станцією міжнародної Марагуре між Україною та до Кошчанського міжнародного аеропорту.
26. Модернізація залізничної лінії Жуїна - Кошце - Черна-над-Тисою. Використання наявної залізничної лінії 1500 між Ужгородом та Кошце для продовження до Кошце місцевої залізничної лінії, що забезпечує можливість сполучення, що спливає до Ужгороду, в такому регіональному сполученні, що забезпечує сполучення між цим частинкою Словаччини та станцією міжнародної Марагуре між Україною та до Кошчанського міжнародного аеропорту.
27. Модернізація залізничної лінії Жуїна - Кошце - Черна-над-Тисою. Використання наявної залізничної лінії 1500 між Ужгородом та Кошце для продовження до Кошце місцевої залізничної лінії, що забезпечує можливість сполучення, що спливає до Ужгороду, в такому регіональному сполученні, що забезпечує сполучення між цим частинкою Словаччини та станцією міжнародної Марагуре між Україною та до Кошчанського міжнародного аеропорту.
28. Модернізація залізничної лінії Жуїна - Кошце - Черна-над-Тисою. Використання наявної залізничної лінії 1500 між Ужгородом та Кошце для продовження до Кошце місцевої залізничної лінії, що забезпечує можливість сполучення, що спливає до Ужгороду, в такому регіональному сполученні, що забезпечує сполучення між цим частинкою Словаччини та станцією міжнародної Марагуре між Україною та до Кошчанського міжнародного аеропорту.

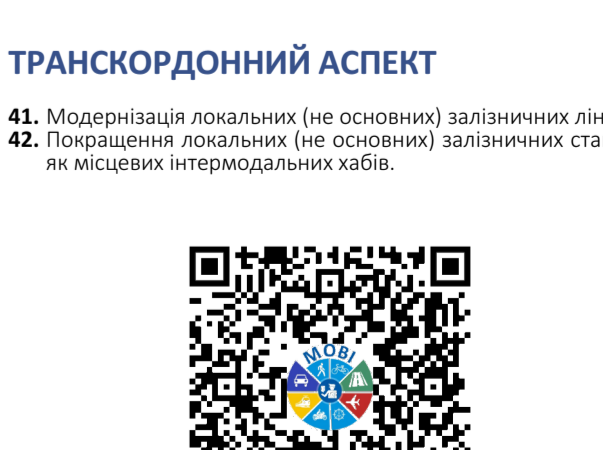
29. Реконструкція залізничної лінії Рацьо - Валл-Вішутур (век залізничної лінії 409) від станції Рацьо до станції Ділове - Сігету-Марцаш - Камілуїна-ла-Тіа з урахуванням підготовки модернізації залізничної лінії між Рацьо та Камілуїна-ла-Тіа.
30. Виконання вантажно-пасажирського перевезення через Тересу - Камілуїна-ла-Тіа - Сігету-Марцаш - Валл-Вішутур - Камілуїна-ла-Тіа.
31. Електрифікація залізничної лінії 1520 між Ужгородом та Кошце через С. Тереса - Сігету-Марцаш - Рацьо - Камілуїна-ла-Тіа - Валл-Вішутур - Камілуїна-ла-Тіа - Сігету-Марцаш - Валл-Вішутур - Камілуїна-ла-Тіа.
32. Електрифікація залізничної лінії 1520 між Ужгородом та Кошце через С. Тереса - Сігету-Марцаш - Рацьо - Камілуїна-ла-Тіа - Валл-Вішутур - Камілуїна-ла-Тіа - Сігету-Марцаш - Валл-Вішутур - Камілуїна-ла-Тіа.
33. Електрифікація залізничної лінії 1520 між Ужгородом та Кошце через С. Тереса - Сігету-Марцаш - Рацьо - Камілуїна-ла-Тіа - Валл-Вішутур - Камілуїна-ла-Тіа - Сігету-Марцаш - Валл-Вішутур - Камілуїна-ла-Тіа.
34. Електрифікація залізничної лінії 1520 між Ужгородом та Кошце через С. Тереса - Сігету-Марцаш - Рацьо - Камілуїна-ла-Тіа - Валл-Вішутур - Камілуїна-ла-Тіа - Сігету-Марцаш - Валл-Вішутур - Камілуїна-ла-Тіа.
35. Електрифікація залізничної лінії 1520 між Ужгородом та Кошце через С. Тереса - Сігету-Марцаш - Рацьо - Камілуїна-ла-Тіа - Валл-Вішутур - Камілуїна-ла-Тіа - Сігету-Марцаш - Валл-Вішутур - Камілуїна-ла-Тіа.
36. Електрифікація залізничної лінії 1520 між Ужгородом та Кошце через С. Тереса - Сігету-Марцаш - Рацьо - Камілуїна-ла-Тіа - Валл-Вішутур - Камілуїна-ла-Тіа - Сігету-Марцаш - Валл-Вішутур - Камілуїна-ла-Тіа.
37. Електрифікація залізничної лінії 1520 між Ужгородом та Кошце через С. Тереса - Сігету-Марцаш - Рацьо - Камілуїна-ла-Тіа - Валл-Вішутур - Камілуїна-ла-Тіа - Сігету-Марцаш - Валл-Вішутур - Камілуїна-ла-Тіа.
38. Електрифікація залізничної лінії 1520 між Ужгородом та Кошце через С. Тереса - Сігету-Марцаш - Рацьо - Камілуїна-ла-Тіа - Валл-Вішутур - Камілуїна-ла-Тіа - Сігету-Марцаш - Валл-Вішутур - Камілуїна-ла-Тіа.

39. Розробка мультимодальних транспортних технологій та інфраструктурних комплексів на основі прототипу, зокрема, включаючи комбінації, такі як "airway-railway" і "airway-railway-bus".
40. Забезпечення комплексного інноваційного розвитку транспорту шляхом імплементування інноваційних технологій (цілісного підходу) інноваційної розумної та інтегрованої проєкти в галузі транспорту.

41. Модернізація залізничних ліній (не основних) залізничних ліній.
42. Підвищення локальних (не основних) залізничних станцій, які містяться міжнародними халу.



CROSS-BORDER AREA
41. Modernization of secondary railway lines.
42. Upgrade of secondary train stations as local intermodal hubs.



ТРАНСКОРДОННИЙ АСПЕКТ
41. Модернізація локальних (не основних) залізничних ліній.
42. Підвищення локальних (не основних) залізничних станцій, які містяться міжнародними халу.

Map Key

- Operating checkpoint
- Region border
- Country border
- Motoway
- Main roads
- Secondary roads
- Railroads
- Respective railroads
- Rivers
- Settlement
- International airport
- Railway station

Умовні Позначення

- Діючий пункт пропуску
- Регіональний кордон
- Державний кордон
- Автошлях
- Основні дороги
- Другорядні дороги
- Існуючі залізничні дороги
- Перспективні залізничні дороги
- Річки
- Населені пункти
- Міжнародний аеропорт
- Залізнична станція

25.00 km 100.00 km 1:500 000